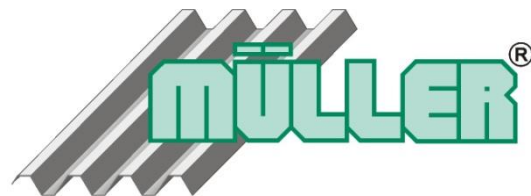
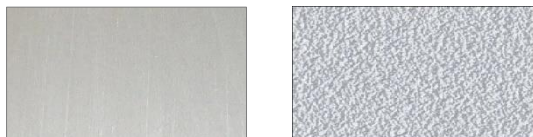


# Kantteile nach Wunsch

## Aluminium blank



„walzblank oder stucco-blank“ - 0,8 mm dick - Stücklänge 2.500 mm



Preis in €/lfdm. **Achtung! Ein Komplettumschlag (180°) wird mit 2 Kantungen berechnet.**

Abwicklung in mm	0-62	<b>63- 104</b>	105- 138	<b>139- 156</b>	157- 178	<b>179- 208</b>	209- 250	<b>251- 312</b>	313- 416	<b>417- 500</b>	501- 625
Streifen	2,35	<b>3,10</b>	3,70	<b>4,00</b>	4,40	<b>4,95</b>	5,70	<b>6,85</b>	8,70	<b>10,20</b>	12,45
1 Kantung	3,55	<b>4,30</b>	4,90	<b>5,20</b>	5,60	<b>6,15</b>	6,90	<b>8,05</b>	9,90	<b>11,40</b>	13,65
2 Kantungen	4,75	<b>5,50</b>	6,10	<b>6,40</b>	6,80	<b>7,35</b>	8,10	<b>9,25</b>	11,10	<b>12,60</b>	14,85
3 Kantungen	5,95	<b>6,70</b>	7,30	<b>7,60</b>	8,00	<b>8,55</b>	9,30	<b>10,45</b>	12,30	<b>13,80</b>	16,05
4 Kantungen	7,15	<b>7,90</b>	8,50	<b>8,80</b>	9,20	<b>9,75</b>	10,50	<b>11,65</b>	13,50	<b>15,00</b>	17,25
5 Kantungen	8,35	<b>9,10</b>	9,70	<b>10,00</b>	10,40	<b>10,95</b>	11,70	<b>12,85</b>	14,70	<b>16,20</b>	18,45
6 Kantungen	9,55	<b>10,30</b>	10,90	<b>11,20</b>	11,60	<b>12,15</b>	12,90	<b>14,25</b>	15,90	<b>17,40</b>	19,65

Schnitt auf Wunschlänge 3,00 €/Schnitt (Abrechnung erfolgt nach Stücklänge).

**Flachtafel 2.500 x 1.250 mm – 45,00 € / Stück**

**Kantteile und Flachtafeln Aluminium blank in 1,0 / 1,5 / 2,0 / 3,0 mm Dicke auf Anfrage!**

# Logistik (alle Produkte - ausgenommen Müller Licht- und Lüftungsrerste)

## Anlieferungen in NDS, HB, HH Süd und NRW Nord (regional)

\* **Die Lieferung erfolgt** in Bremen, Hamburg bis an die Elbe sowie Niedersachsen und Nordrhein-Westfalen bis zu der Breitenlinie Münster-Detmold-Goslar **frei Baustelle oder Lager** unabeladen (ausgenommen Inseln ohne Brückenabbindung).

Faserzement-Wellplatten ab 100 m<sup>2</sup> werden entladen! Abladung anderer Produkte auf Anfrage.

Mindestabnahme von Profiltafeln bis 7,5 m Länge 3, über 7,5 m Länge 6 und über 10 m Länge 10 Platten/Profil (ausgenommen Lagerware – Mindestabnahme bis 12 m Länge 3 Platten/Profil).

Die Ware kann verpackt oder unverpackt (Umweltschutz) sein. Standardverpackung auf Wunsch 45 €/Paket.

## Anlieferungen überregional bundesweit

230 € Frachtkostenpauschale. Die Lieferung erfolgt unabeladen.

Nicht alle Produkte sind überregional lieferbar! Eine Lieferung von Aluzink-Dachrinnen ist nicht möglich. Ebenso Aluminium- und Stahl-Profiltafeln sowie Licht- und Stegplatten > 3 m Länge.

Mindestabnahme von Profiltafeln 3 Platten/Profil.

Verpackungskosten 45 € (ausgenommen Faserzement-Wellplatten).

## Abholungen ab Werk Harpstedt

**Lagerware ist** nach vorheriger Anmeldung **sofort abholbereit!** Eine Mindestabnahmemenge gibt es nicht.

**Kommissionsware** ist erst nach Fertigmeldung abholbereit. Mindestabnahme von Profiltafeln bis 7,5 m Länge 3, über 7,5 m Länge 6 und über 10 m Länge 10 Platten/Profil.

Die Ware kann verpackt oder unverpackt (Umweltschutz) sein. Standardverpackung auf Wunsch 45 €/Paket.

## Grundsätzliche Bedingungen

Die Abrechnung aller Profile erfolgt nach Plattenbreite.

UV-Schutzverpackung für Licht- und Stegplatten 15 €/Paket.

Einwegpaletten 8,50 € pro angefangene 50 m<sup>2</sup> (nur bei Faserzement-Wellplatten).

Eventuelle Kleinmengen-, Kurz- und Fixlängenzuschläge sowie Schnittkosten siehe Preislisten.

Kleinstmengenzuschlag unter 10 m<sup>2</sup> + 45 €/Lieferung (entfällt bei Abholung ab Werk Harpstedt).

Ausschließliche Zubehörbestellung unter 250 € Netto-Auftragswert + 45 €/Lieferung (entfällt bei Abholung ab Werk Harpstedt).

Logistikpauschale 14,50 €/Auftrag.

Alle Preise zzgl. ges. Mehrwertsteuer.

Desweiteren gelten unsere allgemeinen Geschäftsbedingungen.

**Gültig ab Mai 2020. Änderungen vorbehalten.**