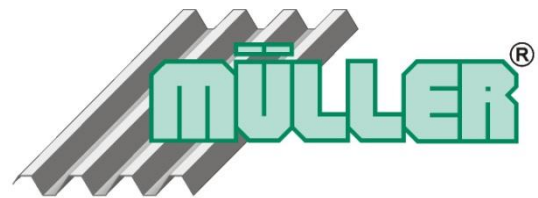


# Kantteile nach Wunsch Aluminium farbig



## „Polyester mit Struktur“ - 0,7 / 0,9 mm dick - Stücklänge 2.000 mm



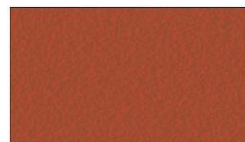
17 stucco-braun  
ähnlich RAL 8016



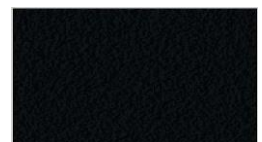
09 stucco-rot  
ähnlich RAL 3009



19 stucco-schwarzgrau  
ähnlich RAL 7021



03 pfannenrot  
ähnlich RAL 8004



07 schwarz  
ähnlich RAL 9011

## „Metallack oder Polyester“ - 0,9 / 0,7 mm dick - Stücklänge 2.000 mm



16 terrabraun  
ähnlich RAL 8028



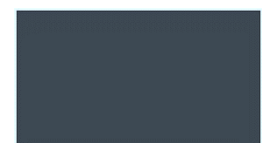
04 ziegelrot  
ähnlich RAL 8004



22 dunkelrot  
ähnlich RAL 3009



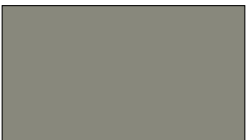
33 anthrazit  
ähnlich RAL 7022



30 anthrazitgrau  
ähnlich RAL 7016



06 silbermetallic  
ähnlich RAL 9006



08 dunkelsilber  
ähnlich RAL 9007



70 warmweiß  
ähnlich RAL 1013



05 moosgrün  
ähnlich RAL 6005



13 efeugrün  
ähnlich RAL 6003

Preis in €/lfdm.

**Achtung! Ein Komplettumschlag (180°) wird mit 2 Kantungen berechnet.**

Abwicklung in mm	0-60	61- 100	101- 133	134- 150	151- 171	172- 200	201- 240	241- 300	301- 400	401- 500	501- 600
Streifen	3,00	4,20	5,20	5,70	6,35	7,20	8,40	10,20	13,20	16,20	19,20
1 Kantung	4,20	5,40	6,40	6,90	7,55	8,40	9,60	11,40	14,40	17,40	20,40
2 Kantungen	5,40	6,60	7,60	8,10	8,75	9,60	10,80	12,60	15,60	18,60	21,60
3 Kantungen	6,60	7,80	8,80	9,30	9,95	10,80	12,00	13,80	16,80	19,80	22,80
4 Kantungen	7,80	9,00	10,00	10,50	11,15	12,00	13,20	15,00	18,00	21,00	24,00
5 Kantungen	9,00	10,20	11,20	11,70	12,35	13,20	14,40	16,20	19,20	22,20	25,20
6 Kantungen	10,20	11,40	12,40	12,90	13,55	14,40	15,60	17,40	20,40	23,40	26,40

Schnitt auf Wunschlänge 3,00 €/Schnitt (Abrechnung erfolgt nach Stücklänge).

## Flachtafel 2.000 x 1.250 mm – 65,00 € / Stück

Die Flachtafeln der Farbtöne 17 / 09 / 19 sind 1.245 mm breit.

# Logistik (alle Produkte - ausgenommen Müller Licht- und Lüftungsfirste)

## Anlieferungen in NDS, HB, HH Süd und NRW Nord (regional)

\* **Die Lieferung erfolgt** in Bremen, Hamburg bis an die Elbe sowie Niedersachsen und Nordrhein-Westfalen bis zu der Breitenlinie Münster-Detmold-Goslar **frei Baustelle oder Lager** unabgeladen (ausgenommen Inseln ohne Brückenanbindung).

Faserzement-Wellplatten ab 100 m<sup>2</sup> werden entladen! Abladung anderer Produkte auf Anfrage.

Mindestabnahme von Profiltafeln bis 7,5 m Länge 3, über 7,5 m Länge 6 und über 10 m Länge 10 Platten/Profil (ausgenommen Lagerware – Mindestabnahme bis 12 m Länge 3 Platten/Profil).

Die Ware kann verpackt oder unverpackt (Umweltschutz) sein. Standardverpackung auf Wunsch 45 €/Paket.

## Anlieferungen überregional bundesweit

230 € Frachtkostenpauschale. Die Lieferung erfolgt unabgeladen.

Nicht alle Produkte sind überregional lieferbar! Eine Lieferung von Aluzink-Dachrinnen ist nicht möglich. Ebenso Aluminium- und Stahl-Profiltafeln sowie Licht- und Stegplatten > 3 m Länge.

Mindestabnahme von Profiltafeln 3 Platten/Profil.

Verpackungskosten 45 € (ausgenommen Faserzement-Wellplatten).

## Abholungen ab Werk Harpstedt

**Lagerware ist** nach vorheriger Anmeldung **sofort abholbereit!** Eine Mindestabnahmemenge gibt es nicht.

**Kommissionsware** ist erst nach Fertigmeldung abholbereit. Mindestabnahme von Profiltafeln bis 7,5 m Länge 3, über 7,5 m Länge 6 und über 10 m Länge 10 Platten/Profil.

Die Ware kann verpackt oder unverpackt (Umweltschutz) sein. Standardverpackung auf Wunsch 45 €/Paket.

## Grundsätzliche Bedingungen

Die Abrechnung aller Profile erfolgt nach Plattenbreite.

UV-Schutzverpackung für Licht- und Stegplatten 15 €/Paket.

Einwegpaletten 8,50 € pro angefangene 50 m<sup>2</sup> (nur bei Faserzement-Wellplatten).

Eventuelle Kleinmengen-, Kurz- und Fixlängenzuschläge sowie Schnittkosten siehe Preislisten.

Kleinstmengenzuschlag unter 10 m<sup>2</sup> + 45 €/Lieferung (entfällt bei Abholung ab Werk Harpstedt).

Ausschließliche Zubehörbestellung unter 250 € Netto-Auftragswert + 45 €/Lieferung (entfällt bei Abholung ab Werk Harpstedt).

Logistikpauschale 14,50 €/Auftrag.

Alle Preise zzgl. ges. Mehrwertsteuer.

Desweiteren gelten unsere allgemeinen Geschäftsbedingungen.

**Gültig ab Mai 2020.** Änderungen vorbehalten.